



11072

ПРАВИТЕЛЬСТВО МОСКОВСКОЙ ОБЛАСТИ
МИНИСТЕРСТВО СТРОИТЕЛЬНОГО КОМПЛЕКСА МОСКОВСКОЙ ОБЛАСТИ

Кому Закрытому
(наименование застройщика)
акционерному
(фамилия, имя, отчество – для граждан,
обществу
«РОСИНКА-СЕРВИС»
полное наименование организации – для
143442, Московская область,
юридических лиц), его почтовый индекс
Красногорский район,
село Ангелово
и адрес, адрес электронной почты)

РАЗРЕШЕНИЕ
на ввод объекта в эксплуатацию

Дата 07.11.2015

№ RU50-10-2553-2015

I. Министерство строительного комплекса Московской области
(наименование уполномоченного федерального органа исполнительной власти, или
органа исполнительной власти субъекта Российской Федерации, или органа местного самоуправления,
осуществляющих выдачу разрешения на ввод объекта в эксплуатацию, Государственная корпорация по атомной энергии
“Росатом”)

в соответствии со статьей 55 Градостроительного кодекса Российской Федерации
разрешает ввод в эксплуатацию построенного, реконструированного объекта
капитального строительства; линейного объекта; объекта капитального
строительства, входящего в состав линейного объекта; завершенного работами по
сохранению объекта культурного наследия, при которых затрагивались
конструктивные и другие характеристики надежности и безопасности объекта

Жилой дом №38

(наименование объекта (этапа) капитального строительства)

в соответствии с проектной документацией, кадастровый номер объекта)

расположенного по адресу

(адрес объекта капитального строительства в соответствии с государственным адресным

реестром с указанием реквизитов документов о присвоении, об изменении адреса)

на земельном участке (земельных участках) с кадастровым номером **50:11:0020310:527**

строительный адрес
Московская область, Красногорский район, вблизи с. Ангелово

В отношении объекта капитального строительства выдано разрешение на строительство,

, дата
№ **№RU50505000-«69»** выдачи **07.10.2010**, орган, выдавший разрешение на строительство: **Администрация Красногорского муниципального района**

II. Сведения об объекте капитального строительства

Наименование показателя	Единица измерения	По проекту	Фактически
1. Общие показатели вводимого в эксплуатацию объекта			
Строительный объем – всего	куб.м.	16124,6	16269,0
в том числе надземной части	куб.м.	-	-
Общая площадь	кв.м.	3591,1	3653,6
Площадь нежилых помещений	-	-	-
Площадь встроенно-пристроенных помещений	-	-	-
Количество зданий, сооружений	шт	1	1
2. Объекты непромышленного назначения			
2.1. Нежилые объекты (объекты здравоохранения, образования, культуры, отдыха, спорта и т.д.)			
Количество мест	-	-	-
Количество помещений	-	-	-
Вместимость	-	-	-
Количество этажей	шт	-	-
в том числе подземных	-	-	-
Сети и системы инженерно-технического обеспечения	-	-	-
Лифты	шт.	-	-
Эскалаторы	шт.	-	-

Инвалидные подъемники	шт.	-	-
Инвалидные подъемники	шт.	-	-
Материалы фундаментов		-	-
Материалы стен		-	-
Материалы перекрытий		-	-
Материалы кровли		-	-
Иные показатели		-	-

2.2. Объекты жилищного фонда

Общая площадь жилых помещений (за исключением балконов, лоджий, веранд и террас)	кв. м	2450,3	2461,4
Общая площадь нежилых помещений, в том числе площадь общего имущества в многоквартирном доме	кв. м	-	-
Количество этажей	шт.	4	4
в том числе подземных		1	1
Количество секций	секций	3	3
Количество квартир/общая площадь, всего	шт./кв. м	22	22/2461,4
в том числе:			
1-комнатные	шт./кв. м	4	4/234,8
2-комнатные	шт./кв. м	4	4/308,2
3-комнатные	шт./кв. м	12	12/1643,4
4-комнатные	шт./кв. м	2	2/275,0
более чем 4-комнатные	шт./кв. м	-	-
Общая площадь жилых помещений (с учетом балконов, лоджий, веранд и террас)	кв. м	2498,7	2498,7
Сети и системы инженерно-технического обеспечения		-	-
Лифты	шт.	-	-
Эскалаторы	шт.	-	-

Инвалидные подъемники	шт.	-	-
Материалы фундаментов		Монолитный железобетон	Монолитный железобетон
Материалы стен		Кирпич	Кирпич
Материалы перекрытий		Монолитный железобетон	Монолитный железобетон
Материалы кровли		Гибкая черепица «Tegola»	Гибкая черепица «Tegola»
Иные показатели		-	-

3. Объекты производственного назначения

Тип объекта	-	-	-
Мощность	-	-	-
Производительность	-	-	-
Сети и системы инженерно-технического обеспечения	-	-	-
Лифты	шт.	-	-
Эскалаторы	шт.	-	-
Инвалидные подъемники	шт.	-	-
Материалы фундаментов	-	-	-
Материалы стен	-	-	-
Материалы перекрытий	-	-	-
Материалы кровли	-	-	-
Иные показатели	-	-	-

4. Линейные объекты

Категория (класс)	-	-	-
Протяженность	-	-	-
Мощность (пропускная способность, грузооборот, интенсивность движения)	-	-	-
Диаметры и количество трубопроводов, характеристики материалов труб	-	-	-
Тип (КЛ, ВЛ, КВЛ), уровень напряжения линии	-	-	-

электропередачи			
Перечень конструктивных элементов, оказывающих влияние на безопасность	-	-	-
Иные показатели	-	-	-
5. Соответствие требованиям энергетической эффективности и требованиям оснащенности приборами учета используемых энергетических ресурсов			
Класс энергоэффективности здания	-	-	-
Удельный расход тепловой энергии на 1 кв. м площади	Вт/м2	48,66	49,12
Материалы утепления наружных ограждающих конструкций	-	-	-
Заполнение световых проемов	-	-	-

Разрешение на ввод объекта в эксплуатацию недействительно без технического плана, подготовленного кадастровым инженером, Куликовой Ольгой Викторовной, номер квалификационного аттестата: 50-10-7

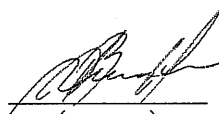
**Первый заместитель
министра строительного
комплекса Московской
области**

(должность уполномоченного
сотрудника органа,
осуществляющего выдачу
разрешения на ввод объекта
в эксплуатацию)

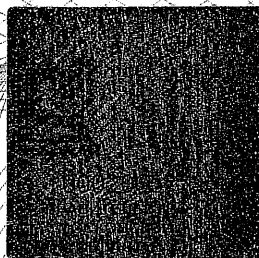
09 " ноября 2015 г.

М.П.




(подпись)

В.Г. Сомов
(расшифровка подписи)



Министерство экономического развития
Иркутской области
Масляная ул., г. Иркутск, старок.
бульвар Строителей, д. 4, корп. 1

КОНСУЛЬТАНТ 09.11.201

ЕРМОЛАЕВА Ю.В.

АИР

Ю.В. Ермолаева

ИРКУТСК

ИРКУТСК